

УТВЕРЖДАЮ
Заведующая МБДОУ
«Детский сад
комбинированного вида
№ 1 им.Крупской»
Т.В.Котрова
2019 г.



ПАСПОРТ

доступности для инвалидов объекта
МБДОУ «Детский сад комбинированного вида № 1 им.Крупской» с.Красногвардейское и предоставляемых услуг в сфере образования (далее- услуги)

I.Краткая характеристика объекта

Адрес объекта, на котором предоставляется (ются) услуга (услуги): **385300, Республика Адыгея, с.Красногвардейское, ул.Чапаева, 105**

Наименование предоставляемой (мых) услуги (услуг):

- реализация основной общеобразовательной программы дошкольного образования;
- психолого-педагогическое консультирование обучающихся, их родителей (законных представителей) и педагогических работников;
- присмотр и уход;

- коррекционно-развивающая, компенсирующая и логопедическая помощь обучающимся

Сведения об объекте:

- 3 отдельно стоящих зданий 1 этажей, 1079,3 кв.м.

-часть здания _____ этажей (или помещение на _____ этаже), _____ кв.м.

-наличие прилегающего земельного участка (да/нет); 8417 кв.м.

Название организации, которая предоставляет услугу населению, (полное наименование- согласно Уставу, сокращенное наименование): **Муниципальное бюджетное дошкольное образовательное учреждение «Детский сад комбинированного вида № 1 им.Крупской» с. Красногвардейское, МБДОУ «Детский сад №1 им.Крупской» с.Красногвардейское**

Адрес места нахождения организации: **385300, Республика Адыгея, с.Красногвардейское, ул.Чапаева, 105**

Основания для пользования объектом (оперативное управление, аренда, собственность): **оперативное управление**

Форма собственности: (государственная, муниципальная, частная) **муниципальная**

Административно-территориальная подведомственность (федеральная, региональная, муниципальная): **муниципальная**

Наименование и адрес вышестоящей организации:

Управление Образования МО «Красногвардейский район», Республика Адыгея, с.Красногвардейское, ул. Чапаева, 93

II.Краткая характеристика действующего порядка предоставления на объекте услуг населению

Сфера деятельности: **образование**

УТВЕРЖДАЮ
Заведующая МБДОУ «Детский сад комбинированного вида № 1 им.Крупской»
_____ Т.В.Котрова
« ___ » _____ 20__ г.

ПАСПОРТ

доступности для инвалидов объекта

МБДОУ «Детский сад комбинированного вида № 1 им.Крупской» с.Красногвардейское и предоставляемых услуг в сфере образования (далее- услуги)

I.Краткая характеристика объекта

Адрес объекта, на котором предоставляется (ются) услуга (услуги): **385300, Республика Адыгея, с.Красногвардейское, ул.Чапаева, 105**

Наименование предоставляемой (мых) услуги (услуг):

-реализация основной общеобразовательной программы дошкольного образования;
-психолого-педагогическое консультирование обучающихся, их родителей (законных представителей) и педагогических работников;

- присмотр и уход;

- коррекционно-развивающая, компенсирующая и логопедическая помощь обучающимся

Сведения об объекте:

- 3 отдельно стоящих зданий 1 этажей, 1079,3 кв.м.

-часть здания _____ этажей (или помещение на _____ этаже), _____ кв.м.

-наличие прилегающего земельного участка (да/нет); 8417 кв.м.

Название организации, которая предоставляет услугу населению, (полное наименование- согласно Уставу, сокращенное наименование): **Муниципальное бюджетное дошкольное образовательное учреждение «Детский сад комбинированного вида № 1 им.Крупской» с. Красногвардейское, МБДОУ «Детский сад №1 им.Крупской» с.Красногвардейское**

Адрес места нахождения организации: **385300, Республика Адыгея, с.Красногвардейское, ул.Чапаева, 105**

Основания для пользования объектом (оперативное управление, аренда, собственность): **оперативное управление**

Форма собственности: (государственная, муниципальная, частная) **муниципальная**

Административно-территориальная подведомственность (федеральная, региональная, муниципальная): **муниципальная**

Наименование и адрес вышестоящей организации:

Управление Образования МО «Красногвардейский район», Республика Адыгея, с.Красногвардейское, ул.Чапаева,93

II.Краткая характеристика действующего порядка предоставления на объекте услуг населению

Сфера деятельности: **образование**

Плановая мощность (посещаемость, количество обслуживаемых в день, вместимость, пропускная способность) : **146**

Форма оказания услуг (на объекте, с длительным пребыванием, в т.ч. проживанием, обеспечение доступа к месту предоставления услуги, на дому, дистанционно): **на объекте**

Категории обслуживаемого населения по возрасту (дети, взрослые трудоспособного возраста пожилые, все возрастные категории) : **дети дошкольного возраста с 1,5 до 7 лет**

Категории обслуживаемых инвалидов (*инвалиды с нарушениями опорно-двигательного аппарата, нарушения зрения, нарушения слуха, нарушениями умственного развития*): ____

III. Оценка состояния и имеющихся недостатков в обеспечении условий доступности для инвалидов объекта.

№ п/п	Основные показатели доступности для инвалидов объекта	Оценка состояния и имеющихся недостатков в обеспечении условий доступности для инвалидов объекта
1	Выделенные стоянки автотранспортных средств для инвалидов	нет
2	Сменные кресла-коляски	нет
3	Адаптированные лифты	нет
4	Поручни	нет
5	Пандусы	частично
6	Подъемные платформы (аппарели)	нет
7	Раздвижные двери	нет
8	Доступные входные группы	частично
9	Доступные санитарно-гигиенические помещения	частично
10	Достаточная ширина дверных проемов в стенах, лестничных маршей, площадок	частично
11	Надлежащие размещение оборудования и носителей информации, необходимых для обеспечения беспрепятственного доступа к объектам (местам предоставления услуг) инвалидов, имеющих стойкие расстройства функции зрения, слуха и передвижения.	частично
12	Дублирование необходимой для инвалидов, имеющих стойкие расстройства функции зрения, зрительной информации – звуковой информацией, а также надписей, знаков и иной текстовой и графической информации- знаками, выполненными рельефно – точенным шрифтом Брайля и на контрастном фоне	частично
13	Дублирование необходимой для инвалидов по слуху звуковой информации зрительной информацией	нет
14	Иные	

IV. Оценка состояния и имеющихся недостатков в обеспечении условий доступности для инвалидов предоставляемых услуг.

№ п/п	Основные показатели доступности для инвалидов предоставляемой услуги	Оценка состояния и имеющихся недостатков в обеспечении условий доступности для инвалидов предоставляемой услуги
1	Наличие при входе в объект вывески с названием организации, графиком работы организации, плана здания, выполненных рельефно-точечным шрифтом Брайля и на контрастном фоне.	да
2	Обеспечение инвалидам помощи, необходимой для получения в доступной для них форме информации о правилах предоставлении услуги, в том числе об оформлении необходимых для получении услуги документов, о совершении ими других необходимых для получения	частично

	услуги действий	
3	Проведение инструктирования или обучения сотрудников, предоставляющихся услуги населению, для работы с инвалидами, по вопросам, связанным с обеспечением доступности для них объектов и услуг	частично
4	Наличие работников организаций, на которых административно – распорядительным актом возложено оказание инвалидам помощи при предоставлении им услуг	да
5	Предоставление услуги с сопровождением инвалида по территории объекта работником организации	да
6	Предоставление инвалидам по слуху, при необходимости, услуги с использование русского жестового языка, включая обеспечение допуска на объект сурдопереводчика, тифлопереводчика	нет
7	Соответствие транспортных средств, используемых для предоставления услуг населению, требованиям их доступности для инвалидов	нет
8	Обеспечение допуска на объект, в котором предоставляются услуги, собаки-проводника при наличии документа, подтверждающего ее специальное обучение, выданного по форме и в порядке, утвержденном приказом Министерства труда и социальной защиты Российской Федерации	нет
9	Наличие в одном их помещений, предназначенных для проведения массовых мероприятий, индукционных петель и звукоусиливающей аппаратуры	нет
10	Адаптация официального сайта органа и организации, предоставляющих услуги в сфере образования, для лиц с нарушением зрения (слабовидящих)	да
11	Обеспечение предоставления услуг тьютора	да
12	Иные	

ВЫВОДЫ: Территория, прилегающая к зданиям доступна для всех категорий инвалидов, вход во все здания возможен для всех, кроме инвалидов-колясочников, так как этому препятствует недостаточная ширина дверных проемов и отсутствие пандусов в двух корпусах. Для инвалидов-колясочников оборудован вход в корпус здания «Колокольчик», а так же пути движения, дверные проемы, пандус, санитарно-гигиеническое помещение. В 2-х корпусах в полной доступности пути движения по зданию, включая пути эвакуации, для всех, кроме инвалидов-колясочников, так как ширина лестничного пролетов и отсутствие пандусов, делает это невозможным. Зоны целевого назначения, в данном случае это групповые помещения, музыкально- физкультурный зал находятся в полной доступности для инвалидов с нарушениями опорно-двигательного аппарата, с нарушениями слуха, зрения и умственными нарушениями. Санитарно-гигиенические помещения, система информации и связи доступны для всех категорий инвалидов, кроме тех, которые передвигаются на креслах-каталках. Таким образом, 100% доступности всех зон и помещений для всех категорий инвалидов нет

V. Предлагаемые управленческие решения по срокам и объемам работ, необходимых для приведения объекта и порядка предоставления на нем услуг в соответствии с требованиями законодательства Российской Федерации по обеспечению условий их доступности для инвалидов.

№ п/п	Предлагаемые управленческие по объемам работ, необходимым для приведения объекта в соответствие с требованиями законодательства Российской Федерации об обеспечении условий их доступности для инвалидов**	Сроки До 2020 года
1	Оборудованная стоянка автотранспортных средств для инвалидов	По мере финансирования
2	Обустройство пандуса с поручнями	По мере финансирования
3	Установка подъемного устройства	По мере

		финансирования
4	Ремонт дорожного покрытия на территории детского сада	По мере финансирования
5	Установка в музыкальном зале индукционных петель и звукоусиливающей аппаратуры для проведения массовых мероприятий	По мере финансирования
6	Установка тактильных направляющих для лиц с нарушениями зрения	По мере финансирования
7	Установка информационного табло для лиц с нарушениями слуха	По мере финансирования
8	Приобретение специализированных кабинок для одежды детей - инвалидов	По мере финансирования
9	Обеспечение условий инвалидам по слуху при необходимости услуги с использованием русского жестового языка, включая обеспечение допуска на объект сурдопереводчика, тифлопереводчика	По мере финансирования
10	Подготовка условий для допуска на объект, в котором предоставляются услуги, собаки-проводника при наличии документа, подтверждающего ее специальное обучение, выданного по форме и в порядке, утвержденным приказом Министерства труда и социальной защиты Российской Федерации	По мере финансирования
11	Создание санитарной комнаты для инвалидов-колясочников	По мере финансирования
12	Расширение входных проемов с заменой дверей	По мере финансирования

№ п/п	Предлагаемые управленческие по объемам работ, необходимым для приведения порядка предоставления услуг в соответствии с требованиями законодательства Российской Федерации об обеспечении условий их доступности для инвалидов**	Сроки До 2020 года
1	Разработка нормативно-правовых документов и приказов по предоставлению услуг в соответствии с требованиями законодательства Российской Федерации об обеспечении условий их доступности для инвалидов	В течение 2019 г.
2	Размещение при входе вывески с названием организации, графиком работы организации, планом здания, выполненных рельефно-точечным шрифтом Брайля и на контрастном фоне	По мере финансирования
3	Обучение педагога на курсах тьютеров для сопровождения инвалидов	В течение 2019 г
4	Обучение педагогических работников для работы по адаптированным основным общеобразовательным программам, организация обучения с использованием дистанционных технологий	В течение 2019 г
5	Проведение инструктажей специалистами для всех работников с целью ознакомления оказания необходимой помощи инвалидам в зависимости от характера нарушения, состояния здоровья при предоставлении ДОУ услуг или при передвижении по территории детского сада и внутри здания	По мере необходимости

** С учетом выводов оценки состояния и имеющихся недостатков в обеспечении условий доступности для инвалидов объекта и порядка предоставления услуги, приведенных в разделе III и IV паспорта.

6. Особые отметки

Паспорт сформирован на основании:

1. Акта обследования объекта: № акта 1 от « 28 » __03__ 20_19_ г.
2. Решения Комиссии __ДЧ-И(С,Г,У)__ от « 28 __ » __03__ 20_19 г.

**Акт обследования
объекта социальной инфраструктуры
к паспорту доступности ОСИ
№ 1**

С. Красногвардейское

« 28 » марта 2019 г.

1. Общие сведения об объекте

1.1. Наименование (вид) объекта **Муниципальное бюджетное дошкольное образовательное учреждение « Детский сад комбинированного вида № 1 им. Крупской» с. Красногвардейское**

1.2. Адрес объекта **385300, Республика Адыгея, с. Красногвардейское, ул. Чапаева, 105**

1.3. Сведения о размещении объекта:

- 3 отдельно стоящих здания 1 этажей, 1079,3 кв. м

- часть здания _____ этажей (или на _____ этаже), _____ кв. м

- наличие прилегающего земельного участка (да, нет); да, 8417 кв. м

1.4. Год постройки здания 1938, 1961, 1968, последнего капитального ремонта *текущего* 2018, капитального нет

1.5. Дата предстоящих плановых ремонтных работ: *текущего* 2019, капитального нет

1.6. Название организации (учреждения), (полное юридическое наименование – согласно Уставу, краткое наименование) **Муниципальное бюджетное дошкольное образовательное учреждение «Детский сад комбинированного вида № 1 им.Крупской» с. Красногвардейское, МБДОУ «Детский сад №1 им.Крупской» с.Красногвардейское**

1.7. Юридический адрес организации (учреждения) **385300, Республика Адыгея, с. Красногвардейское, ул. Чапаева, 105**

2. Характеристика деятельности организации на объекте

Сфера деятельности: **образование**

Плановая мощность (посещаемость, количество обслуживаемых в день, вместимость, пропускная способность) : **146**

Форма оказания услуг (на объекте, с длительным пребыванием, в т.ч. проживанием, обеспечение доступа к месту предоставления услуги, на дому, дистанционно): **на объекте**

Категории обслуживаемого населения по возрасту (дети, взрослые трудоспособного возраста пожилые, все возрастные категории) : **дети дошкольного возраста с 1,5 до 7 лет**

Категории обслуживаемых инвалидов (инвалиды с нарушениями опорно-двигательного аппарата, нарушения зрения, нарушения слуха, нарушениями умственного развития): _____

3. Состояние доступности объекта

3.1 Путь следования к объекту пассажирским транспортом -**нет**
(описать маршрут движения с использованием пассажирского транспорта)
наличие адаптированного пассажирского транспорта к объекту нет

3.2 Путь к объекту от ближайшей остановки пассажирского транспорта:

3.2.1. расстояние до объекта от остановки транспорта 250 м

3.2.2. время движения (пешком) 5 мин

3.2.3. наличие выделенного от проезжей части пешеходного пути (да, нет) _____ да _____,

3.2.4. Перекрестки: **не регулируемые**; регулируемые, со звуковой сигнализацией, таймером; **нет**

3.2.5. Информация на пути следования к объекту: акустическая, тактильная, визуальная; **нет**

3.2.6. Перепады высоты на пути: **есть**, нет (бордюры)

Их обустройство для инвалидов на коляске: **нет**

3.3. Вариант организации доступности ОСИ (формы обслуживания)* с учетом СП 35-101-2001

№	Категория инвалидов (вид нарушения)	Вариант организации доступности объекта
1	Все категории инвалидов и МГН	ДУ
	<i>в том числе инвалиды:</i>	
2	передвигающиеся на креслах-колясках	Б
3	с нарушениями опорно-двигательного аппарата	Б
4	с нарушениями зрения	А
5	с нарушениями слуха	ДУ
6	с нарушениями умственного развития	А

- указывается один из вариантов: «А» (доступность всех зон и помещений - универсальная), «Б» (доступны специально выделенные участки и помещения), «ДУ» (доступность условная: дополнительная помощь сотрудника, услуги на дому, дистанционно), «ВНД» (не организована доступность)

3.4 Состояние доступности основных структурно-функциональных зон

№ п/п	Основные структурно-функциональные зоны	Состояние доступности, в том числе для основных категорий инвалидов**
1	Территория, прилегающая к зданию (участок)	ДЧ –И (К,О,Г,У)
2	Вход (входы) в здание	ДЧ –И (О,С,Г,У)
3	Путь (пути) движения внутри здания (в т.ч. пути эвакуации)	ДЧ –И (О,С,Г,У)
4	Зона целевого назначения здания (целевого посещения объекта)	ДЧ –И (О,С,Г,У)
5	Санитарно-гигиенические помещения	ДЧ –И (О,Г,У)
6	Система информации и связи (на всех зонах)	ВНД
7	Пути движения к объекту (от остановки транспорта)	ДЧ –И (Г,У)

** Указывается: ДП-В - доступно полностью всем; ДП-И (К, О, С, Г, У) – доступно полностью избирательно (указать категории инвалидов); ДЧ-В - доступно частично всем; ДЧ-И (К, О, С, Г, У) – доступно частично избирательно (указать категории инвалидов); ДУ - доступно условно, ВНД - недоступно

3.5. Итоговое заключение о состоянии доступности ОСИ: Территория, прилегающая к зданиям доступна для всех категорий инвалидов, вход во все здания возможен для всех, кроме инвалидов-колясочников, так как этому препятствует недостаточная ширина дверных проемов и отсутствие пандусов в двух корпусах. В полной доступности пути движения по зданию, включая пути эвакуации, для всех, кроме инвалидов-колясочников, так как ширина лестничного пролетов и отсутствие пандусов, делает это невозможным. Зоны целевого назначения, в данном случае это групповые помещения, музыкально- физкультурный зал находятся в полной доступности для инвалидов с нарушениями опорно-двигательного аппарата, с нарушениями слуха, зрения и умственными нарушениями. Санитарно-гигиенические помещения, система информации и связи доступны для всех категорий инвалидов, кроме тех, которые передвигаются на креслах-каталках. Таким образом, 100% доступности всех зон и помещений для всех категорий инвалидов нет

4. Управленческое решение (проект)

4.1. Рекомендации по адаптации основных структурных элементов объекта:

№	Основные структурно-функциональные зоны объекта	Рекомендации по адаптации объекта (вид работы)*
1	Территория, прилегающая к зданию (участок)	Ремонт (текущий, капитальный)
2	Вход (входы) в здание	Ремонт (текущий, капитальный)
3	Путь (пути) движения внутри здания (в т.ч. пути эвакуации)	Ремонт (текущий, капитальный)
4	Зона целевого назначения здания (целевого посещения объекта)	Ремонт (текущий, капитальный)
5	Санитарно-гигиенические помещения	Ремонт (текущий, капитальный)
6	Система информации на объекте (на всех зонах)	Индивидуальное решение с ТСП

7	Пути движения к объекту (от остановки транспорта)	Не нуждается
8.	Все зоны и участки	Не нуждается

*- указывается один из вариантов (видов работ): не нуждается; ремонт (текущий, капитальный); индивидуальное решение с ТСР; технические решения невозможны – организация альтернативной формы обслуживания

4.2. Период проведения работ **2019- 2020 г. по мере поступления денежных средств**

в рамках исполнения программы «Доступная среда»

(указывается наименование документа: программы, плана)

4.3 Ожидаемый результат (по состоянию доступности) после выполнения работ по адаптации

доступность объекта для инвалидов К,О,С, Г, У

Оценка результата исполнения программы, плана (по состоянию доступности) **удовлетворительно**

4.4. Для принятия решения требуется, **не требуется** (нужное подчеркнуть):

4.4.1. согласование на Комиссии _____

(наименование Комиссии по координации деятельности в сфере обеспечения доступной среды жизнедеятельности для инвалидов и других МГН)

4.5. Информация может быть размещена (обновлена) на Карте доступности субъекта

_____ (наименование сайта, портала)

5. Особые отметки

Приложения:

Результаты обследования:

- | | |
|--|-----------------|
| 1. Территории, прилегающей к объекту | на <u>2</u> л. |
| 2. Входа (входов) в здание | на <u>1</u> л. |
| 3. Путей движения в здании | на <u>1</u> л. |
| 4. Зоны целевого назначения объекта | на <u>1</u> л. |
| 5. Санитарно-гигиенических помещений | на <u>1</u> л. |
| 6. Системы информации (и связи) на объекте | на <u>1</u> л. |
| Результаты фотофиксации на объекте _____ | на <u>12</u> л. |

Другое (в том числе дополнительная информация о путях движения к объекту) _____

Руководитель рабочей группы

Заместитель заведующего по ВМР Кудяева З.А. _____

(Должность, Ф.И.О.)

(Подпись)

Члены рабочей группы:

Заместитель заведующего по АХР Горяева О.В. _____

(Должность, Ф.И.О.)

(Подпись)

Логопед Дурнева Л.А. _____

(Должность, Ф.И.О.)

(Подпись)

Воспитатель, исполняющий обязанности тьютора Тубол С.В. _____

(Подпись)

В том числе:

представители общественных организаций инвалидов

_____ (Должность, Ф.И.О.)

_____ (Подпись)

Управленческое решение согласовано « ____ » _____ 20__ г. (протокол № _____)

Комиссией (название) _____

I Результаты обследования:

1. Территории, прилегающей к зданию (участка) __прилегающей территории МБДОУ
Наименование объекта, адрес Муниципальное бюджетное дошкольное образовательное учреждение
« Детский сад комбинированного вида № 1 им. Крупской» с. Красногвардейское
385300, Республика Адыгея, с.Красногвардейское, ул. Чапаева, 105

№	Наименование функционально-планировочного элемента	Наличие элемента			Выявленные нарушения и замечания		Работы по адаптации объектов	
		есть/нет	№ на плане	№ фото	Содержание	Значимо для инвалида (категория)	Содержание	Виды работ
1.1	Вход (входы) на территорию	есть		1	Имеются таблички с шрифтом Брайля, тактильных пиктограмм	<i>ДЧ-И (С, Г, У)</i>	Выполнено	Не нуждается
1.2	Путь (пути) движения на территории	есть		1	Пешеходная дорожка разноуровневая, в некоторых местах покрытие отсутствует, нет разметок	<i>ДЧ-И (С, Г, У)</i>	может быть выполнено лишь в порядке капитального ремонта или реконструкции.	ТР
1.3	Лестница (наружная)	есть		2	Присутствует Тактильная лента и ограничения на ступенях	<i>ДЧ-И (С, Г, У)</i>	Выполнено	Не нуждается
1.4	Пандус (наружный)	есть			Установлен	Х	Выполнено .	Не нуждается
1.5	Автостоянка и парковка	нет			Отсутствие автостоянки и парковки	<i>ДЧ-И (С, Г, У)</i>	может быть выполнено лишь в порядке капитального ремонта или реконструкции.	Индивидуальное решение с ТСР
1.6	Общие требования к зоне							

II Заключение по зоне:

Наименование	Состояние	Приложение	Рекомендации по адаптации
--------------	-----------	------------	---------------------------

структурно-функциональной зоны	доступности* (к пункту 3.4 Акта обследования ОСИ)	№ на плане	№ фото	(вид работы)** к пункту 4.1 Акта обследования ОСИ
Территория прилегающая к зданию	<i>ДЧ-И (С, Г, У)</i>		1,2	Индивидуальное решение с ТСР

* указывается: ДП-В - доступно полностью всем; ДП-И (К, О, С, Г, У) – доступно полностью избирательно (указать категории инвалидов); ДЧ-В - доступно частично всем; ДЧ-И (К, О, С, Г, У) – доступно частично избирательно (указать категории инвалидов); ДУ - доступно условно, ВНД - недоступно

**указывается один из вариантов: не нуждается; ремонт (текущий, капитальный); индивидуальное решение с ТСР; технические решения невозможны – организация альтернативной формы обслуживания

Комментарий к заключению: _____ ДЧ - И ____ (С, Г, У) _____

I Результаты обследования:

2. Входа (входов) в здание **Муниципальное бюджетное дошкольное образовательное учреждение « Детский сад комбинированного вида № 1 им. Крупской» с. Красногвардейское 385300, Республика Адыгея, с.Красногвардейское, ул. Чапаева, 105**

(Наименование объекта, адрес)

№ п/п	Наименование функционально-планировочного элемента	Наличие элемента			Выявленные нарушения и замечания		Работы по адаптации объектов	
		есть/нет	№ на плане	№ фото	Содержание	Значимо для инвалида (категория)	Содержание	Виды работ
2.1	Лестница (наружная)	есть			Отсутствие перилл	<i>ДЧ-И (К,О,С,Г, У)</i>	установка	ТР
2.2	Пандус (наружный)	нет			Имеется	<i>ДЧ-И (К,О,С,Г,У)</i>	установлен	Не нуждается
2.3	Входная площадка (перед дверью)	есть			Установлена прорезиненная плитка, тактильная ленты и ограничения на ступени	<i>ДЧ-И (С,Г, У)</i>	установлено	Не нуждается
2.4	Дверь (входная)	есть			Расширение дверного проема с заменой двери	<i>ДЧ-И (К,О,С, Г, У)</i>	установлено	Не нуждается
2.5	Тамбур	есть				<i>ДЧ-И (С, Г, У)</i>	.	
	Общие требования к зоне							

II Заключение по зоне:

Наименование структурно-функциональной зоны	Состояние доступности*(к пункту 3.4 Акта обследования ОСИ)	Приложение		Рекомендации по адаптации (вид работы)**к пункту 4.1 Акта обследования ОСИ
		№ на плане	№ фото	
Входы (выходы) в здание	<i>ДЧ-И (С,Г, У)</i>		3	ТР

* указывается: ДП-В - доступно полностью всем; ДП-И (К, О, С, Г, У) – доступно полностью избирательно (указать категории инвалидов); ДЧ-В - доступно частично всем; ДЧ-И (К, О, С, Г, У) – доступно частично избирательно (указать категории инвалидов); ДУ - доступно условно, ВНД - недоступно

**указывается один из вариантов: не нуждается; ремонт (текущий, капитальный); индивидуальное решение с ТСР; технические решения невозможны – организация альтернативной формы обслуживания

Комментарий к заключению: _____ ДЧ – И (С,Г, У) _____

I Результаты обследования:

3. Пути (путей) движения внутри здания (в т.ч. путей эвакуации) **Муниципальное бюджетное дошкольное образовательное учреждение « Детский сад комбинированного вида № 1 им. Крупской» с. Красногвардейское**
385300, Республика Адыгея, с. Красногвардейское, ул. Чапаева, 105

(наименование объекта, адрес)

№ п/п	Наименование функционально-планировочного элемента	Наличие элемента			Выявленные нарушения и замечания		Работы по адаптации объектов	
		есть/нет	№ на плане	№ фото	Содержание	Значимо для инвалида (категория)	Содержание	Виды работ
3.1	Коридор	есть			Оборудовано тактильными пиктограммами	ДЧ-И (С, Г, У)	установлено	Не нуждается
3.2	Дверь	есть			Отсутствие тактильных пиктограмм, контрастной маркировки дверных проемов	ДЧ-И (С, Г, У)	Приобретение и установка	ТР
3.6	Пути эвакуации (в т.ч. зоны безопасности)	есть			Отсутствие тактильных пиктограмм, тактильной ленты	ДЧ-И (С, Г, У)	Приобретение и установка	ТР
	Общие требования к зоне							

II Заключение по зоне:

Наименование структурно-функциональной зоны	Состояние доступности* (к пункту 3.4 Акта обследования ОСИ)	Приложение		Рекомендации по адаптации (вид работы)**к пункту 4.1 Акта обследования ОСИ
		№ на плане	№ фото	
Пути движения внутри здания	ДЧ-И (С, Г, У)			Текущий ремонт

* указывается: ДП-В - доступно полностью всем; ДП-И (К, О, С, Г, У) – доступно полностью избирательно (указать категории инвалидов); ДЧ-В - доступно частично всем; ДЧ-И (К, О, С, Г, У) – доступно частично избирательно (указать категории инвалидов); ДУ - доступно условно, ВНД - недоступно

**указывается один из вариантов: не нуждается; ремонт (текущий, капитальный); индивидуальное решение с ТСР; технические решения невозможны – организация альтернативной формы обслуживания

Комментарий к заключению: _____ ДЧ – И (С, Г, У) _____

I Результаты обследования:

4. Зона целевого назначения **Муниципальное бюджетное дошкольное образовательное учреждение « Детский сад комбинированного вида № 1 им. Крупской» с. Красногвардейское 385300, Республика Адыгея, с.Красногвардейское, ул.Чапаева, 105**
(Наименование объекта, адрес)

№ п/п	Наименование функционально-планировочного элемента	Наличие элемента			Выявленные нарушения и замечания		Работы по адаптации объектов	
		есть/нет	№ на плане	№ фото	Содержание	Значимо для инвалида (категория)	Содержание	Виды работ
4.1	Кабинетная форма обслуживания	есть			Расширены дверные проемы в кабинетах специалистов	ДЧ-И (К,О,С,Г, У)	Сопровождение ребенка-инвалида	Не нуждается
4.2	Зальная форма обслуживания	нет						
4.3	Форма Обслуживания с перемещением по маршруту	нет						
	Общие требования к зоне							

II Заключение по зоне:

Наименование структурно-функциональной зоны	Состояние доступности*(к пункту 3.4 Акта обследования ОСИ)	Приложение		Рекомендации по адаптации (вид работы)**к пункту 4.1 Акта обследования ОСИ
		№ на плане	№ фото	
Кабинетная форма обслуживания	ДЧ-И (К,О,С,Г, У)			ТР

* указывается: ДП-В - доступно полностью всем; ДП-И (К, О, С, Г, У) – доступно полностью избирательно (указать категории инвалидов); ДЧ-В - доступно частично всем; ДЧ-И (К, О, С, Г, У) – доступно частично избирательно (указать категории инвалидов); ДУ - доступно условно, ВНД - недоступно

**указывается один из вариантов: не нуждается; ремонт (текущий, капитальный); индивидуальное решение с ТСР; технические решения невозможны – организация альтернативной формы обслуживания

Комментарий к заключению: _____ ДЧ – И (С,Г, У) _____

I Результаты обследования:

5. Санитарно-гигиенические помещения в Муниципальное бюджетное дошкольное образовательное учреждение « Детский сад комбинированного вида № 1 им. Крупской» с. Красногвардейское 385300, Республика Адыгея, с.Красногвардейское, ул.Чапаева, 105

(Наименование объекта, адрес)

№ п/п	Наименование функционально-планировочного элемента	Наличие элемента			Выявленные нарушения и замечания		Работы по адаптации объектов	
		есть/нет	№ на плане	№ фото	Содержание	Значимо для инвалида (категория)	Содержание	Виды работ
5.1	Туалетная комната	есть			Оборудовано поручнями	<i>ДЧ-И (К,О,С,Г, У)</i>	установлено	Не нуждается
5.2	Душевая, ванная комната	нет						
5.3	Бытовая комната. гардеробная	есть			Отсутствие поручней	<i>ДЧ-И (К,О,С,Г, У)</i>	установка	ТР
	Общие требования к зоне							

II Заключение по зоне:

Наименование структурно-функциональной зоны	Состояние доступности*(к пункту 3.4 Акта обследования ОСИ)	Приложение		Рекомендации по адаптации (вид работы)**к пункту 4.1 Акта обследования ОСИ
		№ на плане	№ фото	
Санитарно-гигиенические помещения	<i>ДЧ-И (С,Г, У)</i>			ТР

* указывается: ДП-В - доступно полностью всем; ДП-И (К, О, С, Г, У) – доступно полностью избирательно (указать категории инвалидов); ДЧ-В - доступно частично всем; ДЧ-И (К, О, С, Г, У) – доступно частично избирательно (указать категории инвалидов); ДУ - доступно условно, ВНД - недоступно

**указывается один из вариантов: не нуждается; ремонт (текущий, капитальный); индивидуальное решение с ТСР; технические решения невозможны – организация альтернативной формы обслуживания

Комментарий к заключению: _____ ДЧ – И (С,Г, У) _____

I Результаты обследования:

6. Системы информации на объекте **Муниципальное бюджетное дошкольное образовательное учреждение « Детский сад комбинированного вида № 1 им. Крупской» с. Красногвардейское 385300, Республика Адыгея, с. Красногвардейское, ул. Чапаева, 105**

(наименование объекта, адрес)

№	Наименование функционально-планировочного элемента	Наличие элемента			Выявленные нарушения и замечания		Работы по адаптации объектов	
		есть/нет	№ на плане	№ фото	Содержание	Значимо для инвалида (категория)	Содержание	Виды работ
6.1	Визуальные средства	есть			Оборудовано табличками с шрифтом Брайля	<i>ДЧ-И (С, Г, У)</i>	установлено	Не нуждается
6.2	Акустические средства	нет			Отсутствие акустических средств	<i>ДЧ-И (С, Г, У)</i>	Приобретение и установка	Индивидуальные решения с ТСР
6.3	Тактильные средства	нет			Оборудовано тактильным и пиктограммами	<i>ДЧ-И (С, Г, У)</i>	установлено	Не нуждается
	Общие требования к зоне							

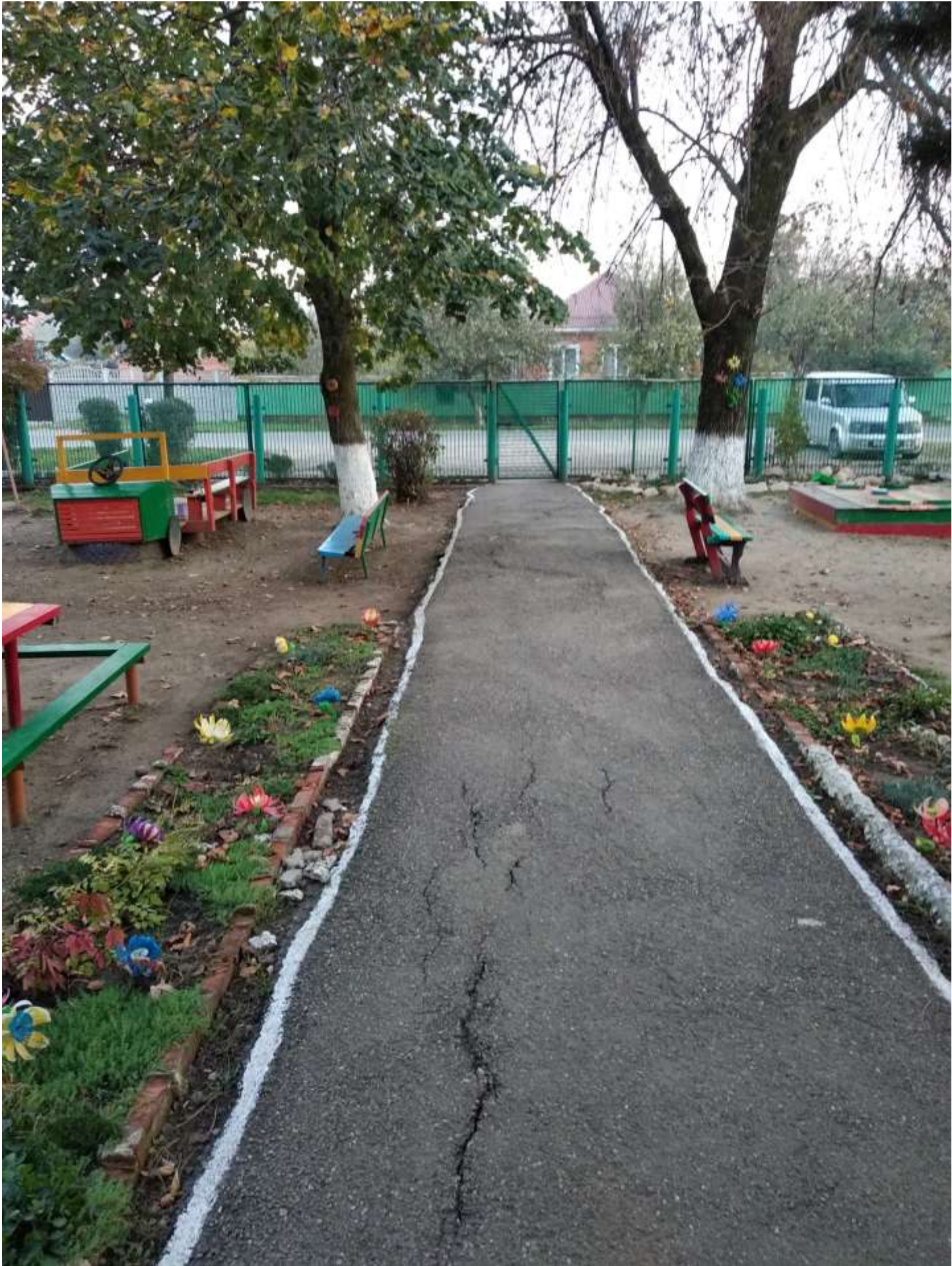
II Заключение по зоне:

Наименование структурно-функциональной зоны	Состояние доступности* (к пункту 3.4 Акта обследования ОСИ)	Приложение		Рекомендации по адаптации (вид работы)** к пункту 4.1 Акта обследования ОСИ
		№ на плане	№ фото	
Система информации	<i>ДЧ-И (С, Г, У)</i>			Текущий ремонт, Индивидуальное решение с ТСР

* указывается: ДП-В - доступно полностью всем; ДП-И (К, О, С, Г, У) – доступно полностью избирательно (указать категории инвалидов); ДЧ-В - доступно частично всем; ДЧ-И (К, О, С, Г, У) – доступно частично избирательно (указать категории инвалидов); ДУ - доступно условно, ВНД - недоступно

**указывается один из вариантов: не нуждается; ремонт (текущий, капитальный); индивидуальное решение с ТСР; технические решения невозможны – организация альтернативной формы обслуживания

Комментарий к заключению: _____ ДЧ – И (С, Г, У) _____







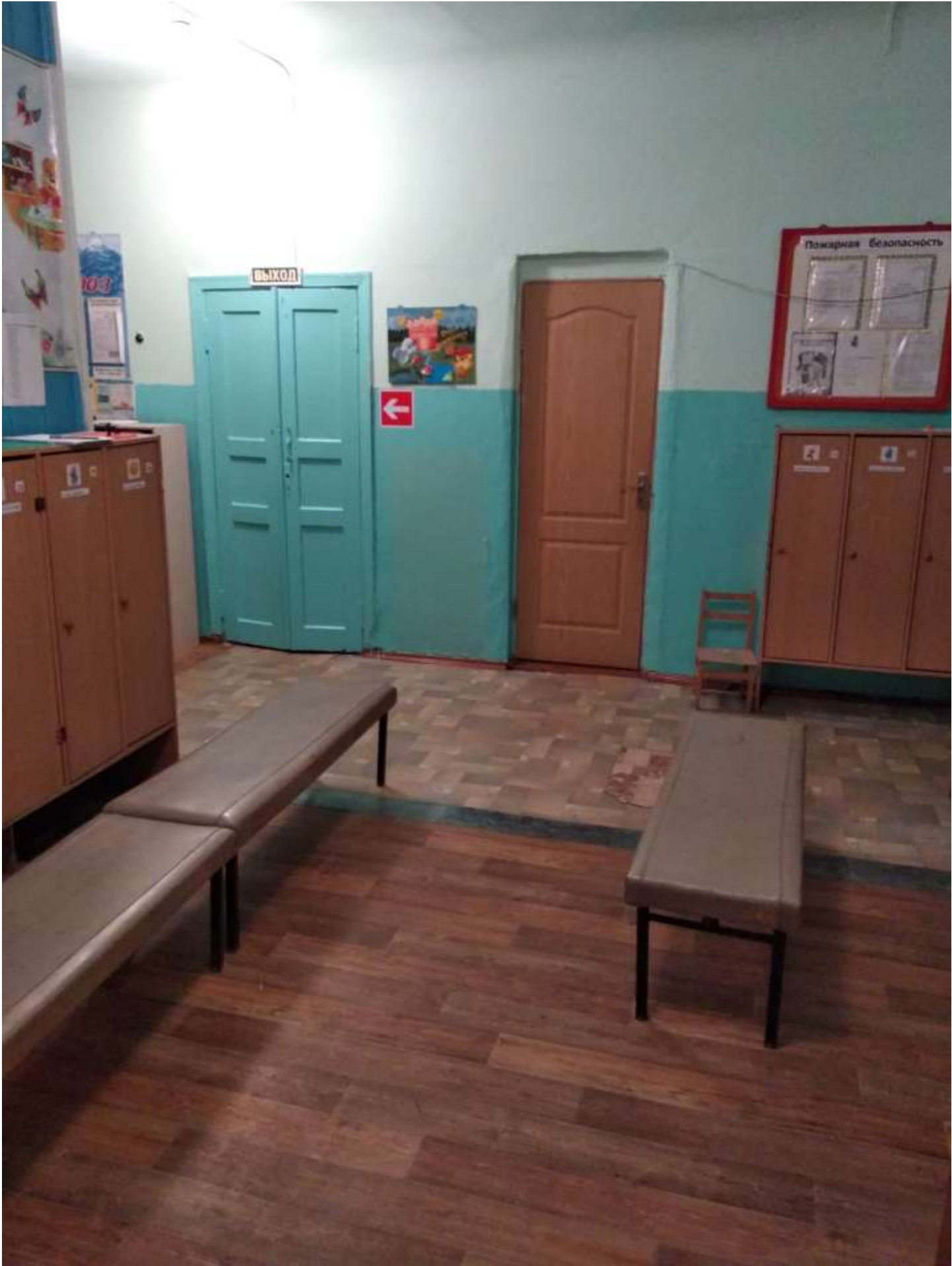
ВЫХОД

АТЬ



А document or notice posted on the right door panel.









Адресная программа (план) адаптации объектов социальной инфраструктуры
и обеспечения доступности услуг для инвалидов и других МГН
на территории Муниципальное бюджетное дошкольное образовательное учреждение « Детский сад комбинированного вида № 1 им.
Крупской» с. Красногвардейское
385300, Республика Адыгея, с. Красногвардейское, ул. Чапаева, 105
на **2019** год

№	Наименование объекта и название организации, расположенной на объекте	Адрес объекта	№ паспорта доступности объекта	Плановые работы		Ожидаемый результат (по состоянию доступности) ***	Финансирование		Ответственный исполнитель соисполнители	Дата текущего контроля
				Содержание работ *	Вид ** работ		Объем, тыс. руб.	Источник		
1	2	3	4	5	6	7	8	9	10	11
	Муниципальное бюджетное дошкольное образовательное учреждение « Детский сад комбинированного вида № 1 им. Крупской» с. Красногвардейское	385300, Республика Адыгея, с. Красногвардейское, ул. Чапаева, 105		Индивидуальное решение ТСП, текущий ремонт	ТР	ДЧ-И (К, О, С, Г, У)	600200.0	Софинансирование ФБ.РБ.МБ	Заведующий Котрова Т.В.	04.04.2019г

Примечание: структура (разделы) адресной программы (плана) формируются аналогично структуре Реестра ОСИ

* - указываются мероприятия в соответствии с управленческим решением – «Рекомендации по адаптации основных структурных элементов объекта» Паспорта ОСИ

** - указывается вид работы в соответствии с классификатором:

ТР – текущий ремонт

ПСД – подготовка проектно-сметной документации

Стр. – строительство

КР – капитальный ремонт

Рек – реконструкция

Орг. – организация альтернативной формы обслуживания и др. орг. мероприятия

*** - указывается: ДП-В - доступен полностью всем; ДП-И (К, О, С, Г, У) - доступен полностью избирательно (указать, каким категориям инвалидов); ДЧ-В - доступен частично всем; ДЧ-И (К, О, С, Г, У) – доступен частично избирательно (указать категории инвалидов); ДУ - доступно условно (ДУ-В или ДУ-И)

ОТЧЕТ О ВЫПОЛНЕНИИ
адресной программы (плана) адаптации объектов социальной инфраструктуры
и обеспечения доступности услуг для инвалидов и других МГН на территории
**Муниципальное бюджетное дошкольное образовательное учреждение « Детский сад
комбинированного вида № 1 им. Крупской» с. Красногвардейское
385300, Республика Адыгея, с. Красногвардейское, ул. Чапаева, 105**
за 2019 год

№	Наименование объекта и название организации расположенной на объекте	Адрес объекта	№ паспорта доступности объекта	Выполненные работы		Оценка результата (по состоянию доступности) ***	Фактические затраты		Причины невыполнения	Заключение
				Содержание работ*	Оценка работ**		Объем, тыс. руб.	Оценка****		
1	2	3	4	5	6	7	8	9	10	11
	Муниципальное бюджетное дошкольное образовательное учреждение « Детский сад комбинированного вида № 1 им. Крупской» с. Красногвардейское	385300, Республика Адыгея, с. Красногвардейское, ул. Чапаева, 105	1	Индивидуальное решение ТСР, текущий ремонт	Частично	ДЧ-И (К, О, С, Г, У)	600200,00	полностью		

* - указываются фактически выполненные мероприятия на объекте

** - оценивается объем выполненной работы в сравнении с плановыми работами: полностью; частично; перенесено на следующий период; выполнено сверх плана

*** - указывается: ДП-В - доступен полностью всем; ДП-И (К, О, С, Г, У) - доступен полностью избирательно (указать, каким категориям инвалидов); ДЧ-В - доступен частично всем; ДЧ-И (К, О, С, Г, У) - доступен частично избирательно (указать категории инвалидов); ДУ - доступно условно (ДУ-В или ДУ-И)

**** - оценивается в сравнении с плановыми показателями: полностью, частично, не выделено, с дополнительным финансированием













УГОЛОК ОХРАНЫ ТРУДА

Утвержден приказом
Краснодарского краевого
Управления Роструда
от 10.05.2014 № 101/14
г. Краснодар

22.05.2014

1. Составлен приказом № 101/14 от 10.05.2014 г. Краснодарского краевого Управления Роструда.

№ п/п	Ф.И.О.	Подпись
1	Сидорова Т.А.	
2	Сидорова Т.А.	
3	Сидорова Т.А.	
4	Сидорова Т.А.	
5	Сидорова Т.А.	
6	Сидорова Т.А.	
7	Сидорова Т.А.	
8	Сидорова Т.А.	
9	Сидорова Т.А.	
10	Сидорова Т.А.	
11	Сидорова Т.А.	
12	Сидорова Т.А.	
13	Сидорова Т.А.	
14	Сидорова Т.А.	
15	Сидорова Т.А.	
16	Сидорова Т.А.	
17	Сидорова Т.А.	
18	Сидорова Т.А.	
19	Сидорова Т.А.	
20	Сидорова Т.А.	

Утвержден приказом
Краснодарского краевого
Управления Роструда
от 10.05.2014 № 101/14
г. Краснодар

22.05.2014

1. Составлен приказом № 101/14 от 10.05.2014 г. Краснодарского краевого Управления Роструда.

Утвержден приказом
Краснодарского краевого
Управления Роструда
от 10.05.2014 № 101/14
г. Краснодар

№ п/п	Ф.И.О.	Подпись
1	Сидорова Т.А.	
2	Сидорова Т.А.	
3	Сидорова Т.А.	
4	Сидорова Т.А.	
5	Сидорова Т.А.	
6	Сидорова Т.А.	
7	Сидорова Т.А.	
8	Сидорова Т.А.	
9	Сидорова Т.А.	
10	Сидорова Т.А.	
11	Сидорова Т.А.	
12	Сидорова Т.А.	
13	Сидорова Т.А.	
14	Сидорова Т.А.	
15	Сидорова Т.А.	
16	Сидорова Т.А.	
17	Сидорова Т.А.	
18	Сидорова Т.А.	
19	Сидорова Т.А.	
20	Сидорова Т.А.	

Утвержден приказом
Краснодарского краевого
Управления Роструда
от 10.05.2014 № 101/14
г. Краснодар

22.05.2014

1. Составлен приказом № 101/14 от 10.05.2014 г. Краснодарского краевого Управления Роструда.



**МУНИЦИПАЛЬНОЕ БЮДЖЕТНОЕ ДОШКОЛЬНОЕ
ОБРАЗОВАТЕЛЬНОЕ УЧРЕЖДЕНИЕ
«ДЕТСКИЙ САД КОМБИНИРОВАННОГО ВИДА
№1 ИМ. КРУПСКОЙ»**

С. КРАСНОГВАРДЕЙСКОЕ

РЕЖИМ РАБОТЫ:

ПОНЕДЕЛЬНИК - ПЯТНИЦА

7:30 - 16:30

ВЫХОДНОЙ: СУББОТА, ВОСКРЕСЕНЬЕ

**ИНН 0102002688 КПП 010101001
385300, РЕСПУБЛИКА АДЫГЕЯ, КРАСНОГВАРДЕЙСКИЙ РАЙОН,
С. КРАСНОГВАРДЕЙСКОЕ, УЛ. ЧАПАЕВА, 105**

Муниципальное бюджетное дошкольное образовательное учреждение «Детский сад комбинированного вида №1 им. Крупской» создано в соответствии с Законом Республики Адыгея от 14.06.2002 № 10-З/02 «О создании муниципального бюджетного дошкольного образовательного учреждения «Детский сад комбинированного вида №1 им. Крупской» в Краснoгвардейском районе Республики Адыгея».







ЗАВЕДУЮЩИЙ





**ДОКУМЕНТ ПОДПИСАН
ЭЛЕКТРОННОЙ ПОДПИСЬЮ**

СВЕДЕНИЯ О СЕРТИФИКАТЕ ЭП

Сертификат 376304230083447847618637456882370283188412430480

Владелец Котрова Татьяна Викторовна

Действителен с 19.04.2024 по 19.04.2025